

Nuova **PRESA FLAT**

Allineamento perfetto

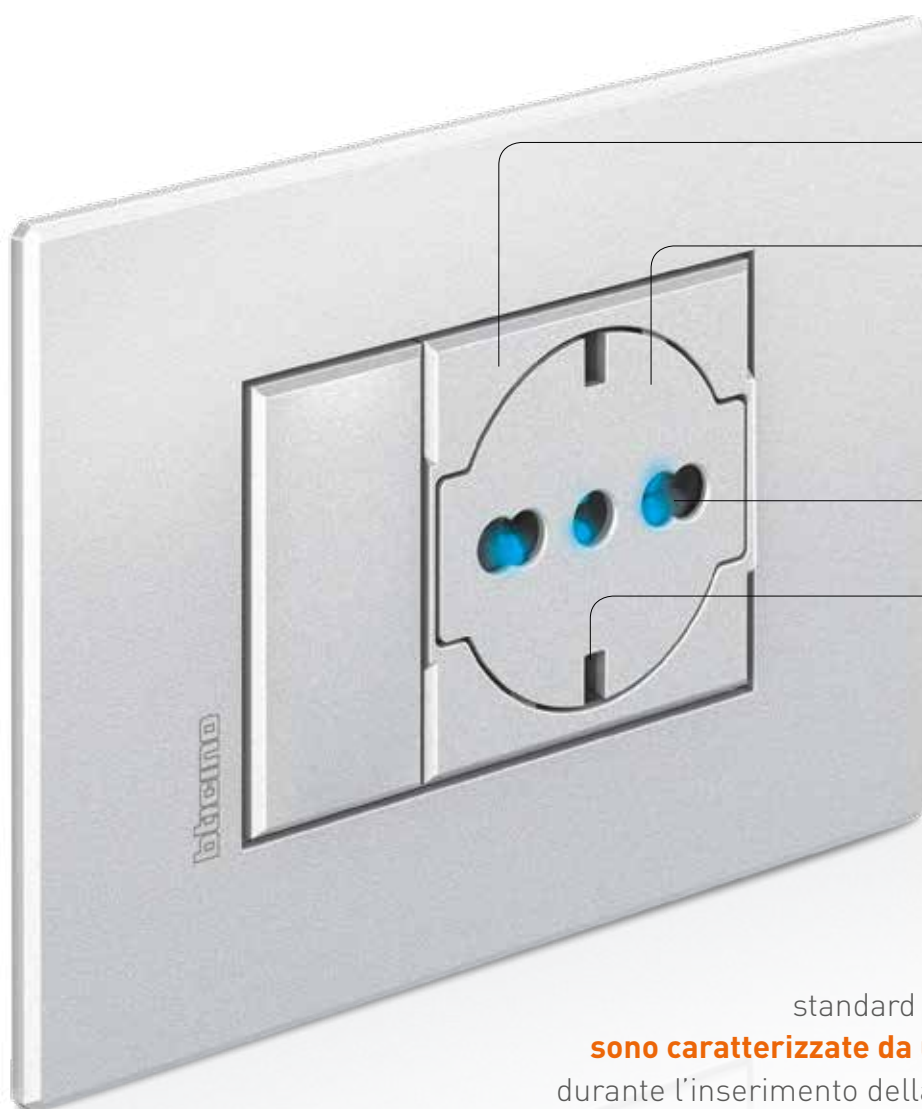


NOVITÀ ESCLUSIVA
DI BTICINO

NUOVA

PRESA FLAT

BTicino reinventa la presa di corrente rendendola **bella, pratica e sicura**.



Caratteristiche

Corpo allineato con i comandi e la placca.

Parete mobile allineata con il corpo. Rientra all'inserimento della spina, si riallinea quando la spina viene estratta.

Fori retroilluminabili.

Contatti di terra sempre protetti per una maggiore sicurezza.

Le nuove prese FLAT, standard tedesco/italiano (10/16 Ampere) **sono caratterizzate da una parete esterna mobile**, che durante l'inserimento della spina si sposta verso l'interno.

Tale caratteristica conferisce:

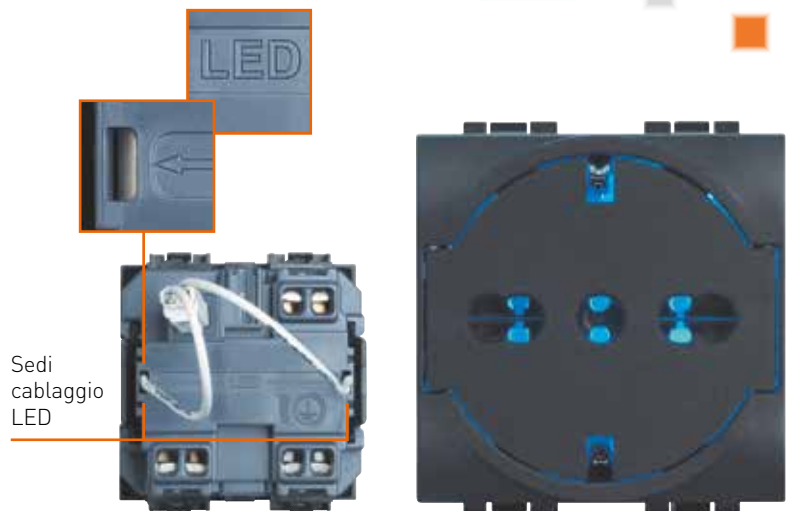
- **perfetta planarità** al punto luce anche con le prese standard tedesco/italiano, aggiungendo valore all'installazione, che risulterà **perfettamente** in linea con i canoni estetici e di pregio tipici di AIR, Axolute e Livinglight
- maggior **praticità** grazie all'inserimento spina facilitato dai fori sempre ben visibili. Inoltre si adatta a tutti i tipi di spine utilizzate in Italia (tipo C, L, F, con cavo in linea o a squadra).
- maggiore **pulizia** dovuta al mancato deposito di polvere e grasso all'interno delle prese.

Retroilluminazione LED dei fori

I fori possono essere retroilluminati, facilitandone così l'individuazione anche in condizioni di scarsa luminosità.

Apposite sedi ricavate sul fondo della custodia permettono un cablaggio del LED agevolato.

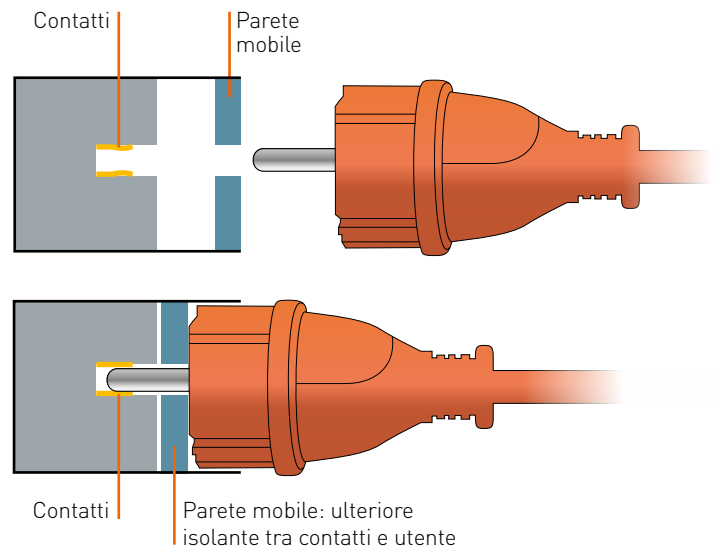
Il LED, opzionale, è disponibile in 4 colori: bianco, blu, verde, arancione.



Maggior sicurezza

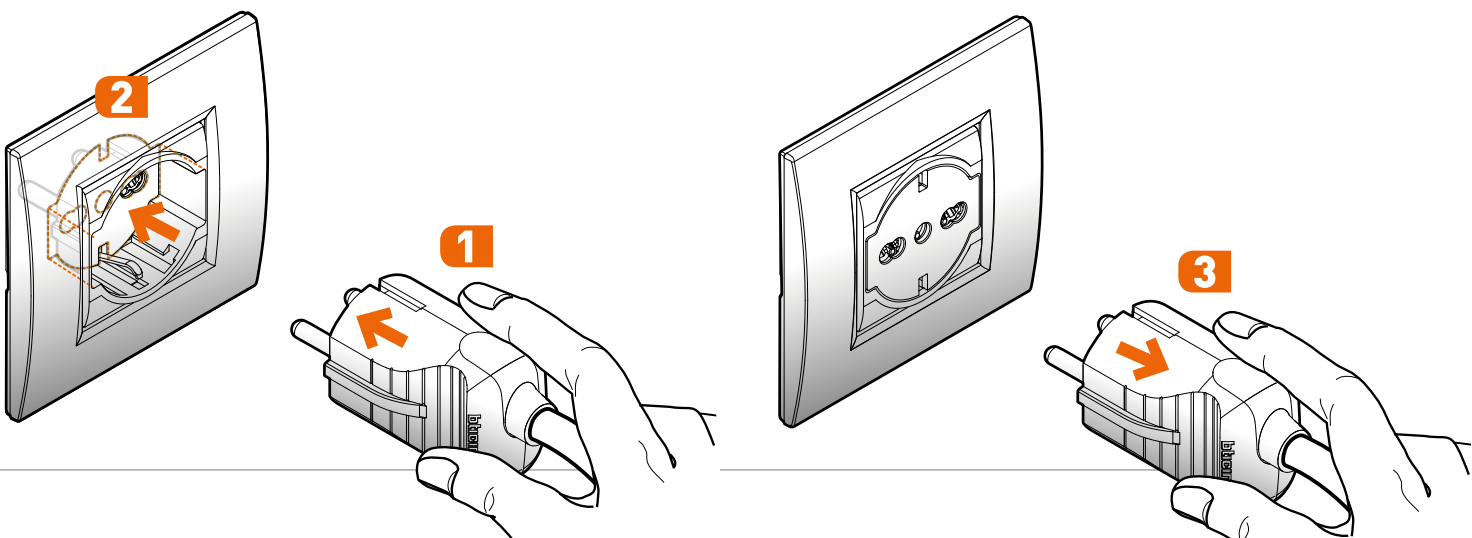
La presa flat garantisce sicurezza e protezione in misura superiore a tutte le altre prese sul mercato grazie a:

- maggior distanza fra parete mobile e contatti, a spina non inserita (solo inserendo la spina la parete mobile si abbassa)
- sistema di sicurezza che impedisce l'accesso ai fori di entrata della spina con corpi estranei
- ritorno in posizione originale della parete mobile togliendo la spina, attivando così il sistema di sicurezza
- contatti di terra sempre protetti.

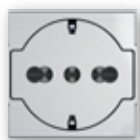


Utilizzo

- 1 Inserire la spina
- 2 Spingere fino al completo inserimento della spina. La parete mobile scivola all'interno.
- 3 All'estrazione della spina, la parete mobile si rimette automaticamente in posizione riassumendo il design originale.



CATALOGO



HC4140/16F



L4140/16F



LN4743/230A

Articolo

PRESA FLAT

Presse flat standard tedesco e italiano. La superficie della presa, quando la spina viene inserita, scivola all'interno del pozzetto; ritorna in posizione iniziale quando la spina viene estratta. Presa 2 P+T 16 A 250 Va.c. - interasse 19 mm e 26 mm in configurazione bipasso - alveoli protetti; contatti laterali di terra per spine standard tedesco; adatta per: spine standard Italia 2 P e 2 P+T 10/16 A, spine standard tedesco 2 P+T16 A

- HD4140/16F
- HC4140/16F
- HS4140/16F
- N4140/16F
- NT4140/16F
- L4140/16F



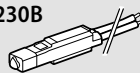
Axolute

Livinglight

Articolo

LED 230V PER RETROILLUMINAZIONE PRESA FLAT

H4743/230B



Colore blu

LN4743/230A

Colore arancione

LN4743/230V

Colore verde

LN4743/230T

Colore bianco



NOTA: la presa FLAT è venduta con la copertura per proteggere e garantire la qualità del prodotto nelle condizioni, a volte avverse, del cantiere.

BTicino SpA
 Viale Borri, 231
 21100 Varese - Italy
www.bticino.it



Per documentazione tecnica, informazioni di carattere commerciale e sulla rete dei centri di assistenza tecnica